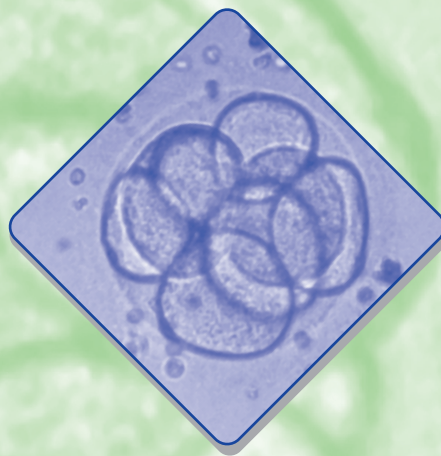




**Oneday**  
MedicalCenter



PER INFORMAZIONI E APPUNTAMENTI  
RIVOLGERSI AL DOTTOR **LEONARDO RINALDI**  
SERVIZIO DI MEDICINA DELLA RIPRODUZIONE  
**ONE DAY MEDICAL CENTER**  
Via Attilio Ambrosini, 114  
Tel. 06 59.453.267 - 268 – 269  
[www.fertilizzazioneinvitro.it](http://www.fertilizzazioneinvitro.it)

## **PROCREAZIONE MEDICALMENTE ASSISTITA**

**(FIVET, ICSI, AIH, TESE)**

 **Caravaggio.it**  
*specialisti del benessere*

# PROCREAZIONE MEDICALMENTE ASSISTITA



Un team di ventennale esperienza nel campo delle tecnologie di **Riproduzione Assistita** è al servizio delle coppie infertili nella struttura ambulatoriale **One Day Medical Center**.

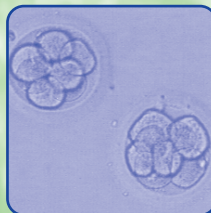
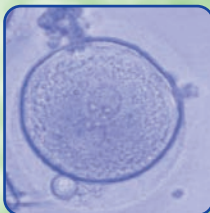
Il dottor **Leonardo Rinaldi**, ginecologo e responsabile clinico del centro, e il dottor **Helmy Selman**, embriologo e responsabile biologico del centro, operano per trattare e risolvere i problemi di infertilità coadiuvati da un team specialistico di clinici e ricercatori (andrologi, urologi, endocrinologi, endoscopisti, genetisti, psicologi).

Il nuovo **Centro di Medicina della Riproduzione e Procreazione Medicalmente Assistita** mette a disposizione delle coppie infertili tutte le metodiche tecnologicamente all'avanguardia oggi a disposizione della scienza per studiare ed alleviare la sterilità di coppia.

L'esperienza clinico/scientifica maturata in 20 anni di lavoro di avanguardia nel campo della procreazione medicalmente assistita permette la personalizzazione dell'iter diagnostico e dei trattamenti adeguandoli alla necessità della coppia.

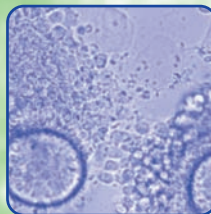
**PRESSO IL CENTRO DI MEDICINA DELLA RIPRODUZIONE ONE DAY MEDICAL CENTER È POSSIBILE ESEGUIRE:**

**INQUADRAMENTO E STUDIO DELLA COPPIA INFERTILE**  
CONSULENZA UROLOGICA  
E/O ANDROLOGICA  
CONSULENZA GENETICA  
CONSULENZA PSICOLOGICA  
DIAGNOSTICA DELL'INFERTILITÀ DI COPPIA



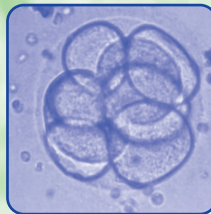
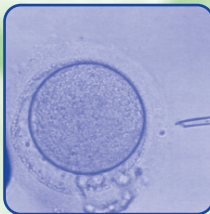
**CRIOCONSERVAZIONE OVOCITI SPERMATOZOI EMBRIONI**  
Vitrificazione  
Congelamento lento

**TECNICHE DI PROCREAZIONE ASSISTITA DI 1° LIVELLO**  
INSEMINAZIONE INTRAUTERINA  
INSEMINAZIONE INTRATUBARICA  
INSEMINAZIONE INTRACERVICALE  
INSEMINAZIONE INTRAPERITONEALE



**TRATTAMENTO AZOOSPERMIA**  
RECUPERO TESTICOLARE SPERMATOZOI (TESA, TESE)  
RECUPERO EPIDIDIMARIO DEGLI SPERMATOZOI (PESA)

**TECNICHE DI PROCREAZIONE ASSISTITA EXTRACORPOREA**  
FIVET/ICSI  
ASSISTED HATCHING  
COLTURA ESTESA DEGLI EMBRIONI (BLASTOCISTI)



**DIAGNOSI PRENATALE REIMPIANTO**